

Kunstig Ommetje



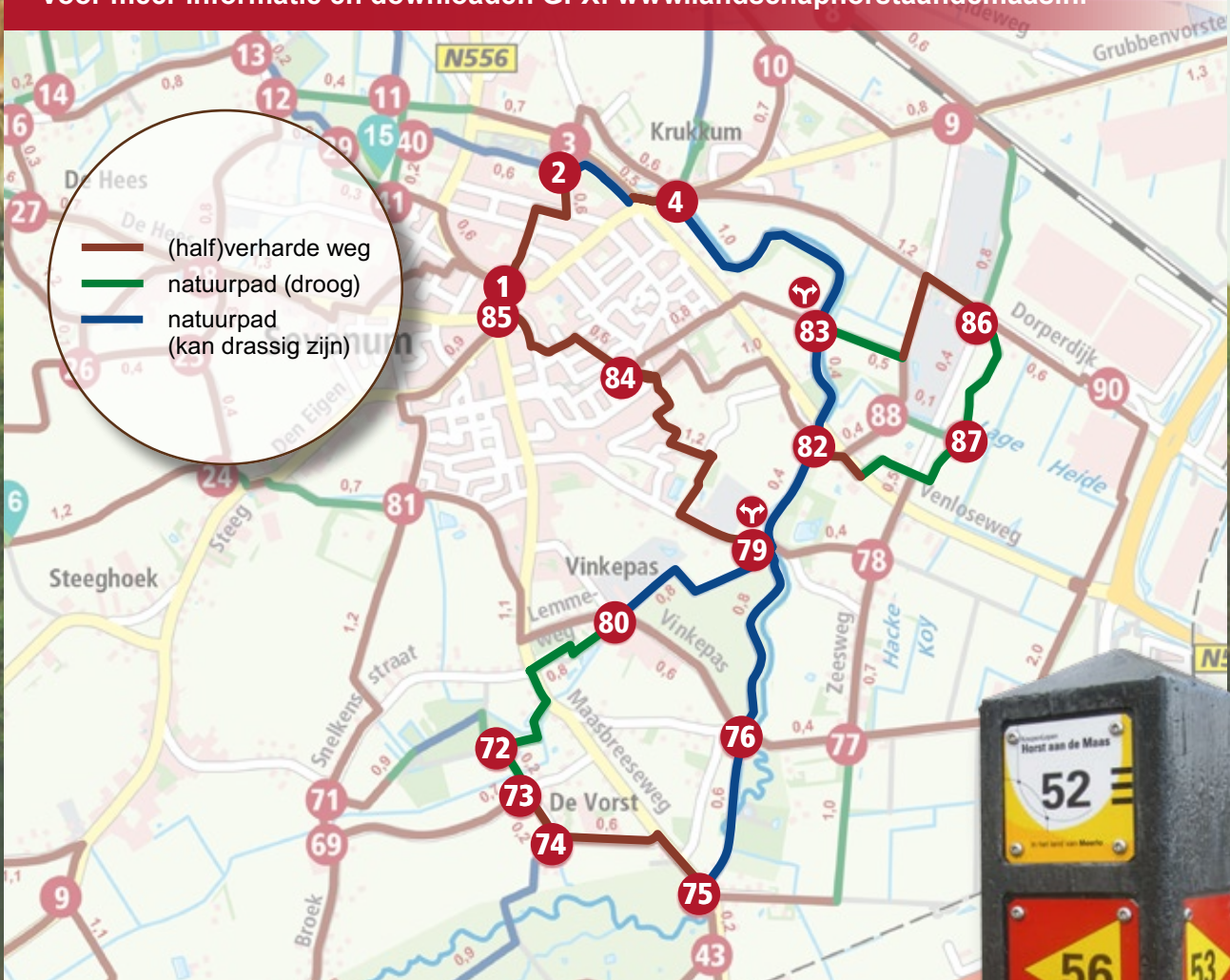
Landschap
Horst aan de Maas

Startpunt: Raadhuisstraat / Kerkstraat, 5975 BJ Sevenum

Afstand: 9 km | 10 km | 6 km
via 86-87 | wanneer je van 79 direct naar 84 gaat

Routenummers: 1-2-4-83- (86-87)-82-79-76-75-74-73-72-80-79-84-85-1

Voor meer informatie en downloaden GPX: www.landschaphorstaandemaas.nl



Het Kunstig Ommetje start bij het grootste monument van Sevenum, namelijk de kerk. Onderweg kun je niet alleen genieten van de mooie natuur die Sevenum te bieden heeft, maar ook van een aantal kunstwerken. Soms verscholen, soms meer nadrukkelijk aanwezig in het landschap. Kunst gemaakt door verschillende kunstenaars die binding hebben met het landschap van Sevenum. De route volgt vanuit Sevenum het beekdal van de Grootte Molenbeek om dan door het kleinschalige landschap met veel natuur terug te keren. De route heeft een paar opties om de wandeling te verlengen of in te korten: Bij knooppunt 2 is er de mogelijkheid om linksaf het Blakterbeekpark te bezoeken. Bij knooppunt 83 kun je via de knooppunten 86 en 87 een extra lusje maken om vervolgens weer uit te komen bij knooppunt 82. Wil je de route wat inkorten, ga dan bij knooppunt 79 direct naar knooppunt 84 in plaats van 76.