



Landschap
Horst aan de Maas

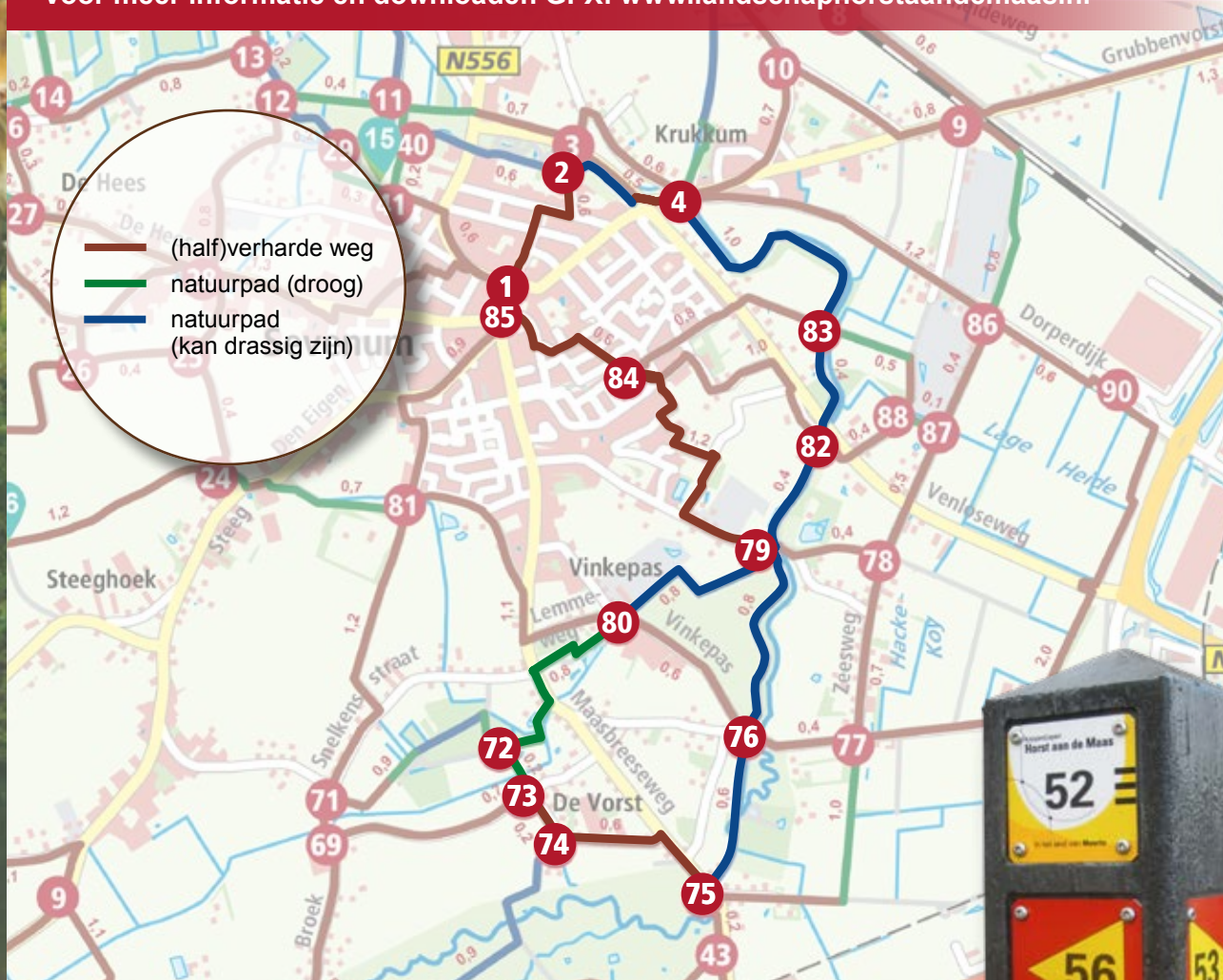
Kunstig Ommetje

Startpunt: Raadhuisstraat / Kerkstraat, 5975 BJ Sevenum

Afstand: 9 km

Routenummers: 1-2-4-83-82-79-76-75-74-73-72-80-79-84-85-1

Voor meer informatie en downloaden GPX: www.landschaphorstaandemaas.nl



Het Kunstig Ommetje start bij het grootste monument van Sevenum, namelijk de kerk. Onderweg kun je niet alleen genieten van de mooie natuur die Sevenum te bieden heeft, maar ook van een aantal kunstwerken. Soms verscholen, soms meer nadrukkelijk aanwezig in het landschap. Kunst gemaakt door verschillende kunstenaars die binding hebben met het landschap van Sevenum. De route volgt vanuit Sevenum het beekdal van de Grote Molenbeek om dan door het kleinschalige landschap met veel natuur terug te keren. Wil je de route wat inkorten, ga dan bij knooppunt 79 direct naar knooppunt 84 in plaats van 76.